

Grandview® 美视®

Crystal®
by Grandview

帝雅斯系列/晶影系列 小型电动银幕安装使用说明书

Grandview® 美视®

美视晶莹银幕加拿大有限公司

加拿大BC省

11 - 3751 North Fraser Way,

Marine Way Business Centre,

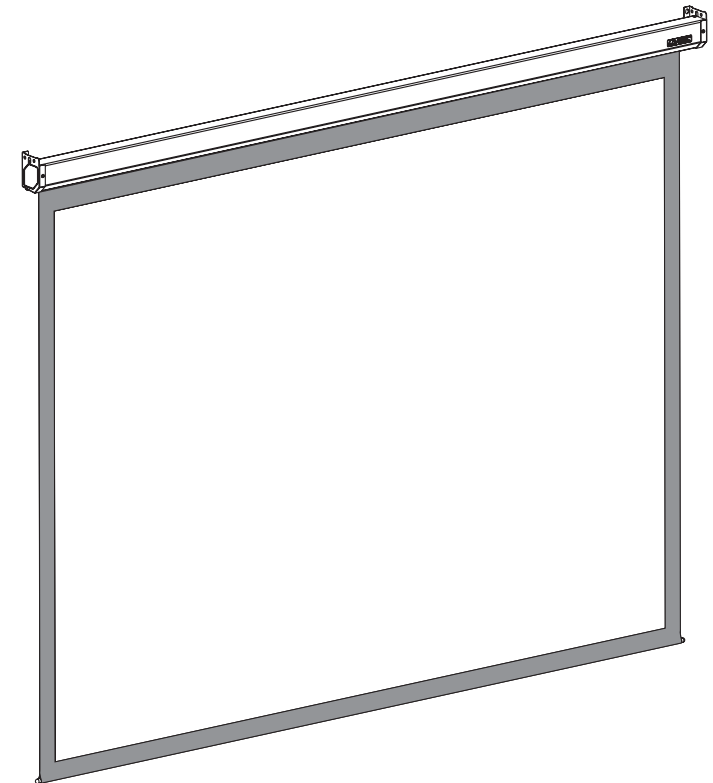
Burnaby, BC, Canada

V5J 5G4

广州美视晶莹银幕有限公司(中外合资)

广东省广州市 番禺区化龙镇 国贸大道南43号 领越科技园

售后服务电话: 020-84899499



型号: DI-Mxxx / DI-MRxxx (C型)/CY-Mxxx/CY-MRxxx

感谢您购买美视产品，在使用前请先详阅说明书，阅后请注意收藏，以备日后查阅！

重要安全说明

【以下为重要安全事项，安装使用前请先阅读】

- 警告** **强制** 1. 产品必须由符合资质的专业人员进行安装，非专业人员进行安装有可能造成产品损坏、财物损坏或人员伤亡。
- 警告** **强制** 2. 安装前务必确认所安装的位置(天花板或墙面)以及悬挂装置必须能够承受25KG以上负荷，否则有可能发生意外坠落导致产品损坏并造成财物损失及人员伤亡。
- 警告** **强制** 3. 严禁带电作业或在未完全安装好银幕之前通电，以免造成产品损坏及人员伤亡。
- 警告** **强制** 4. 在安装电源时，如果不小心接错线或者接线不良，可能会造成产品损坏或火灾、触电情况，务必由符合资格的专业电工进行电气作业。
- 警告** 5. 本产品使用单相交流电源，必须连接带有地线的插座并确认接地良好。
- 警告** 6. 银幕必须在水平状态使用，安装时必须将银幕调整至水平状态，否则容易损坏产品。
- 警告** 7. 带有红外线遥控的产品，请勿在强光、激光的地方使用，带有无线遥控的产品(包括红外遥控)不要靠近荧光灯、节能灯或其他具有较强电磁辐射的环境或设备，以免上述环境或设备造成干扰，影响遥控电路工作导致控制失灵。
- 警告** 8. 为减低火灾或电击风险，请勿将产品暴露在滴水、雨水或潮湿的地方。
9. 远离热源，如散热器、暖气、火炉和其他发热设备（含扩音器）。
- 警告** **强制** 10. 遇到闪电、暴雨天气或产品长时间不用，请拔掉电源线，只要产品的插头还连接在电源上，本机就未脱离交流电源。
- 警告** 11. 使用完毕后，请将幕布完全收回外壳中，防止灰尘和污垢污染幕布导致投影质量下降。
- 警告** 12. 如果弄脏或者划伤银幕表面会影响投影效果，所以请注意以下几点：
A. 请不要用手触摸银幕表面。
B. 请不要在银幕上写字或者画画。
C. 切勿用手指或者利器戳伤幕布，以免造成裂纹或划痕。
D. 请不要使用稀释剂等有机溶剂或者腐蚀性清洁剂清洁幕布，可以使用无腐蚀成分的干软布和柔性肥皂水对银幕和外壳进行清洁。
- 警告** 13. 为避免造成不必要的伤害，设备的使用和管理必须由成年人操作。
- 警告** 14. 要求只用原厂提供的配件。
- 禁止** **警告** 15. 禁止在产品外壳或者下管悬挂或放置任何物品，否则容易造成产品损坏。
- 禁止** **警告** 16. 产品内部并无用户可以操作或维修的零部件，用户不得随意拆卸产品和更换零部件，如有故障请与售后服务部门联系，并需要由专业的服务人员进行维修。

注意事项

注意事项：

- 每次使用完毕后，请将幕布完全收回外壳中，防止灰尘和污垢污染幕布导致投影质量下降。
- 在把幕布卷进外壳内时，检查幕布表面确保无虫、无尘及异物，方可卷回。
- 使用完毕后，请把电源插头拔下或者把交流电源插座的开关断开。
- 建议每次升降操作时间不宜超过50秒，马达连续转动超过4分钟会因为过热进入保护状态（暂时停止工作），这时，你需要等待一段时间，待马达冷却后再进行操作。

维护调整

- 银幕表面的脏污一般可以使用无腐蚀成分的干软布和柔性肥皂水进行清洁。请不要使用稀释剂等有机溶剂或者腐蚀性清洁剂清洁幕布，否则会损坏产品。
- 马达不需添加润滑油剂。
- 产品出厂时已经把银幕回收和展开高度调至最佳位置，我们不建议客户自行调整，以免因调节不当造成产品损坏！（展开高度/下限位的调节请由专业工程公司或销售店调整）

※ 幕布回收高度（上限位）和展开高度（下限位）的调整方法。

如果因安装环境或场地的局限，确实需要调整限位高度的，可以通过调节银幕左下方内部的电机定位器来调整下限位(展开高度)（图25-26）。

- 警告** 请小心操作，调节回收高度时应防止幕布卷入过多引起电机和银幕损毁；
调节展开高度时，必须确保不少于一圈半以上的幕布卷绕在转管上，以防止幕布脱落；
警告 幕布限位调整后可能不会马上反应出来，必须运行一到两次才能看出幕布位置的差别。

展开高度(下限位)的调节，把控制开关置于“下降”位置，幕布会降下来，用附件的定位调节匙从外壳左侧底部开口处插入电机的定位器调节孔（黄色旋钮）进行调节，顺时针方向旋转会令幕布上移，逆时针方向会令幕布下移。

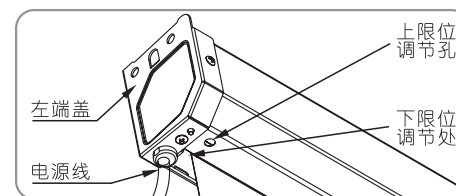


图25

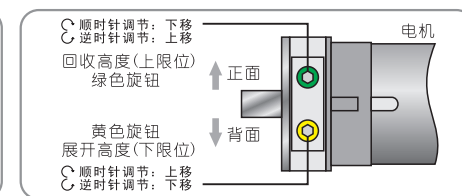


图26

禁止 “回收高度”在出厂时已经调好，禁止用户自行调节，以免损坏产品。
因调节回收高度（上限位）不当导致的产品损坏，本公司概不保修。

回收高度(上限位)的调节，把控制开关置于“上升”位置，幕布会升上去，当银幕下杆总成被收合到外壳时，用附件的定位调节匙插入电机的定位器调节孔（绿色旋钮，正对着调节圆孔）进行调节，顺时针方向旋转会令幕布下移，逆时针方向会令幕布上移。

2.2 使用银幕的功能按键控制银幕（只适用于内置遥控款）

为了能够在没有遥控器时也能使用银幕，在银幕的左下侧设有一个小按钮，用这个按钮可以控制银幕工作，每按一次按钮，银幕会按照下降、停止和上升的顺序进行循环动作，

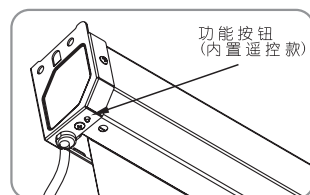


图20

3. 外接遥控器和RS232/485控制的使用方法。

【注：外接遥控器只能用于普通电动幕，不能用于内置遥控款。】

如需使用外接的无线红外/射频遥控器或者RS232/485控制，请升级加装第3代外接遥控器套件(需要把手动开关剪除并替换成外接遥控器套件)，见图21-23。

遥控器的接线方法及使用说明请参阅外置遥控套件的说明书。

外接遥控套件对应型号为：外接红外线遥控套件(3代)，型号：1GD-IRAnIII；
外接RF无线遥控套件(3代)，型号：1GD-868MnIII。

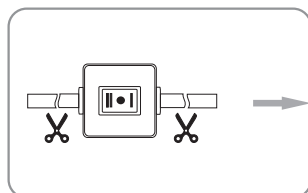


图21



图22

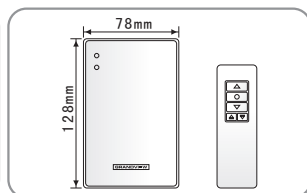


图23

4. 普通电动幕的电路图

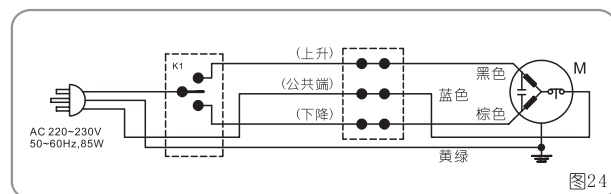
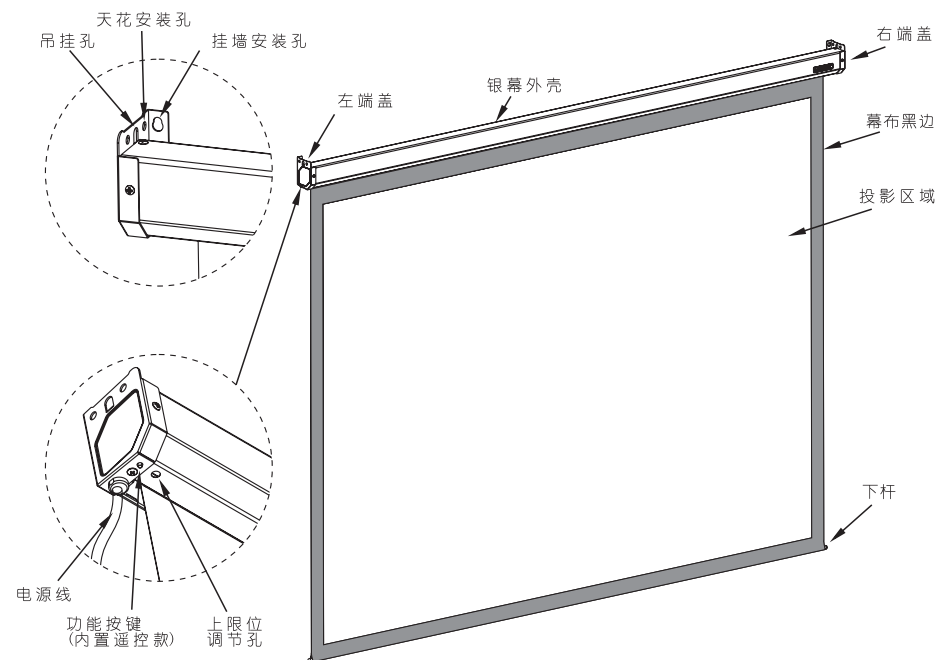


图24



包装附件

■ 无线遥控器(内置遥控款)
型号：AC114



■ M4六角调节匙（1支）



■ $\Phi 5 \times 40$ 自攻螺丝
及膨胀胶粒(各2颗)



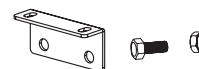
■ 安装使用说明书（1份）

■ 产品合格证（1张）

■ 产品保修卡（1份）

选购配件

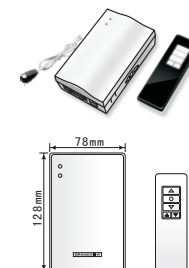
■ 天花安装挂板组件
天花安装挂板(2件)
M8x14 六角螺丝(4颗)、
M8带胶圈防滑螺母(4颗)



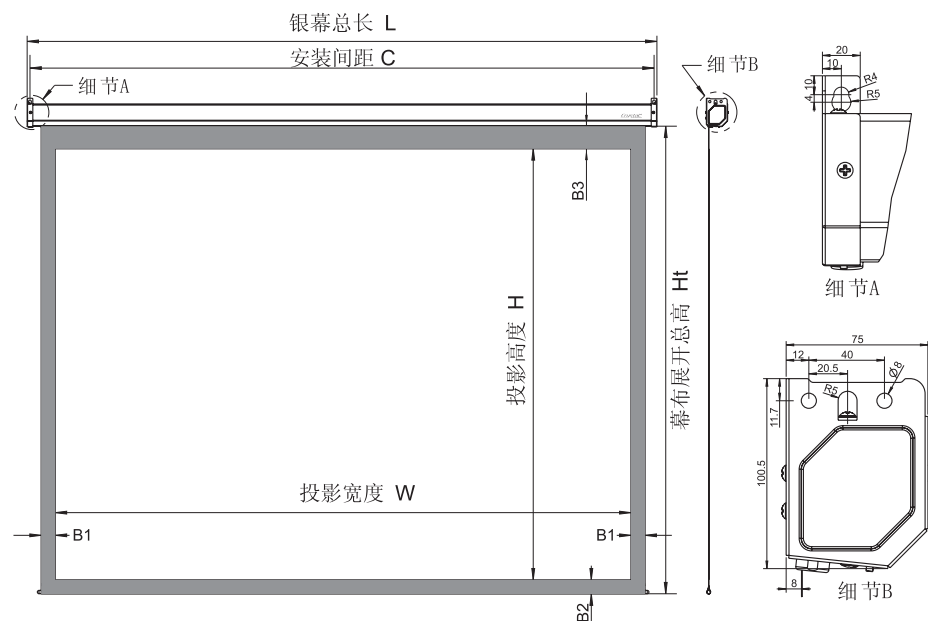
■ 外置无线遥控套件

注：带干触点控制、RS232/485控制功能，
只能用于普通电动幕，不能用于内置遥控款。

外接红外线遥控套件(3代)，型号：1GD-IRAnIII；
外接RF无线遥控套件(3代)，型号：1GD-868MnIII。



规格参数



参数名称	代号	计算公式	投影面积比例和尺寸								
			4:3			16:9			16:10		
			100英寸	120英寸	92英寸	100英寸	106英寸	94英寸	103英寸	109英寸	
投影区域宽度	W		2030	2340	2030	2214	2340	2030	2214	2340	
投影区域高度	H		1520	1755	1145	1245	1320	1270	1384	1463	
左、右黑边	B1		50	47	50	50	47	50	50	47	
幕布展开下黑边	B2		55	55	55	55	55	55	55	55	
幕布展开上黑边	B3		80	80	300	300	290	300	200	200	
幕布展开总高	Ht	$Ht = H + B2 + B3$	1655	1890	1500	1600	1665	1625	1639	1718	
银幕总长	L	$L = Lb + 4$	2221	2525	2221	2405	2525	2221	2405	2525	
纸箱长度	Le	$Le = L + 180$	2401	2705	2401	2585	2705	2401	2585	2705	
安装间距	C	$C = L - 20$	2201	2505	2201	2385	2505	2201	2385	2505	
天花安装板孔距	P1	$P1 = L + 22$	2243	2547	2243	2427	2547	2243	2427	2547	
带天花安装板总长	L1	$L1 = L + 40$	2261	2565	2261	2445	2565	2261	2445	2565	

银幕电气参数：电压 AC220-230V/50-60Hz，电流 0.38A，功率 85W。

无线遥控器：电压3V，使用2节7号(AAA)电池，发射频率：433MHz，有效控制距离约15米。

※ 产品不断完善，功能结构或规格如有变更，恕不另行通知，以正式产品为准。

操作指引

使用无线遥控发射器的注意事项

- 本产品使用433MHz超高频无线电信号控制，使用时无需对准银幕，最大有效控制距离约15米。
- 不可在潮湿、高温环境下使用；
- 不可在有强干扰源（例如：手机基站、对讲机和中继台、电视和广播发射塔、微波炉、高压输电线或变电站）的地方使用，上述场所的无线电信号有可能会干扰银幕的无线遥控装置工作；
- 当遥控距离明显减小或指示灯变暗时需更换电池，更换电池应把2节电池同时更换；
- 长时间不用时，请将电池取出，以免电池漏液损坏发射器。

无线遥控器的配对与解除

内置无线遥控的产品在出厂时已经把遥控发射器和银幕配对好，如果客户更换遥控器需重新进行配对，具体操作如下(以下所有配置操作必须先进入配置模式)：

- 进入配置模式的方法：
银幕先不要通电，按住遥控器“上行键”3秒钟不放，遥控器上的LED指示灯会由闪烁变为常亮，接通银幕电源，银幕内电机的蜂鸣器会间歇慢响，然后松开遥控器的“上行键”，此时已经进入了配置模式。
提示：由于蜂鸣器装在电机内部，电机又装在银幕转管里面，蜂鸣器的声音会比较小。

- 遥控器与银幕的配对：
在进入配置模式(蜂鸣器慢响)的5秒钟内按一下遥控器的“上行键”，电机蜂鸣器快响3声，幕布会有一次下降和上升动作，对码成功。一支银幕可以同时与多个遥控发射器配合使用，配对方法与此相同。

- 解除遥控器与银幕之间的配对：
在进入配置模式(蜂鸣器慢响)的5秒钟内，用回形针或牙签按一下遥控器背面小孔内的“清除键”，蜂鸣器快响3声，幕布会有一次下降和上升动作，解除所有遥控器与这张银幕的配对关系。如果一张银幕同时配对了多个遥控器，本操作将全部清除之前已配对的遥控器信息，若再次想同时配对几个遥控器使用，请重新配对。

- 电机旋转方向的换向：
在进入配置模式(蜂鸣器慢响)的5秒钟内按一下遥控器的“下行键”，电机蜂鸣器快响3声，幕布会有一次下降和上升动作，换向成功。换向后，按“上升键”幕布会下降，按“下降键”幕布会上升。

- 点动/连动方式切换：
在进入配置模式(蜂鸣器慢响)的5秒钟内按一下遥控器的“停止键”，电机蜂鸣器快响3声，幕布会有一次下降和上升动作，切换成功。（银幕出厂时预设连动方式，用户可根据使用习惯自行切换）
连动方式：当你按一下遥控器的“上行键”或者“下行键”时，幕布会连续上升或者下降，一直到按下“停止键”或者到达最高上限位和最低下限位才停止；
点动方式：每按一下遥控器的“上行键”或者“下行键”，幕布会对应上升或者下降一小段距离，持续按住遥控器的“上行键”或者“下行键”超过1秒钟，幕布会连续上升或者下降，直到再次按下遥控器的“上行键”、“下行键”、“停止键”或者到达最高上限位和最低下限位才停止。

注意：以上所有配置操作都要在5秒钟内完成，超过5秒钟会自动返回正常使用状态；
每次进入配置模式只能进行一个项目的设定，如要重复操作需重新进入配置模式。

本电动投影幕分普通电动幕和内置无线遥控两种型号：

DI-Mxxx 系列为普通电动幕，通过手动控制开关进行幕布升降；

DI-MRxxx 系列为内置遥控型，可以通过无线遥控器控制幕布升降。

1. DI-Mxxx 普通电动幕的使用：

展开投影幕(图16) 按控制开关下端“二”号位，幕布自动缓缓向下，当幕布下降至设定位置时，银幕即可自动停止。

收回投影幕(图17) 收回幕布时请按控制开关上端“一”号位，幕布自动向上卷回外壳内，并直到幕布全部收回时会自动停止。

停止投影幕 要随时停止幕布展开或收回时，只需将控制开关置于中心点“O”号位，幕布即会在所需位置停下。

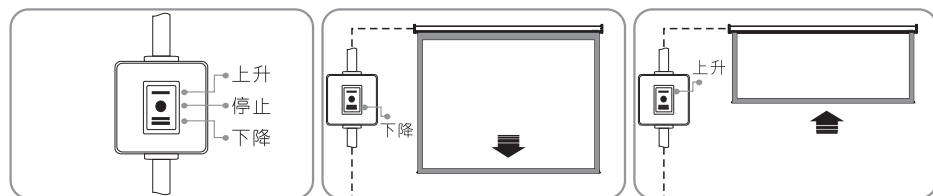


图16

图17

图18

2. DI-MRxxx 内置遥控电动幕的使用：

2.1 使用遥控器控制银幕

发射器按键功能说明：

- 1、按 上行键，幕布上升
- 2、按 停止键，幕布停止
- 3、按 下行键，幕布下降

发射器电池的安裝和更換：

第一次使用遥控发射器时，请安装电池；
在发射器发出的信号较弱时，需更换电池；
遥控发射器使用2节7号(AAA)电池。

- 1、反转遥控器，打开电池仓盖；
- 2、按电池仓内所示的正负极方向装入电池；
- 3、关上电池仓盖。

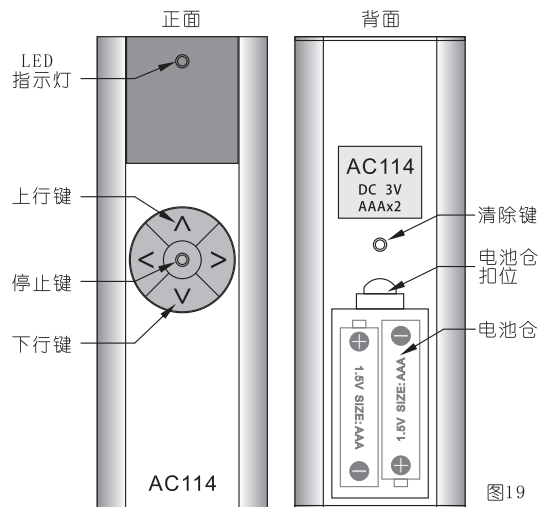


图19



强制

进行以下安装前请确认你要安装银幕的墙壁或者天花板有足够的强度，能够承受25KG或以上的重量，以免因承重不足导致产品跌落损坏或财产损失及人身伤亡。



警告

产品必须由符合资质的专业人员进行安装，非专业人员进行安装有可能造成产品损坏、财物损坏或人员伤亡。

打开外包装箱，按照说明书中的配件示意图检查所需装置的零部件是否齐全，然后从包装箱内将所有部件小心取出并放置在合适的场所，再按照下面的操作方法进行安装。

根据您的需要和安装环境选择墙壁安装或天花板安装，并根据您需要安装的墙壁或天花板的材料选择安装所需要的螺丝。(建议:如果是木面墙壁或天花板，最好选用Φ5x40的木牙自攻螺丝；如果是混凝土墙面或天花板，最好选用M8x50膨胀螺丝)

1、挂墙式安装方法：

a. 木制墙壁安装：

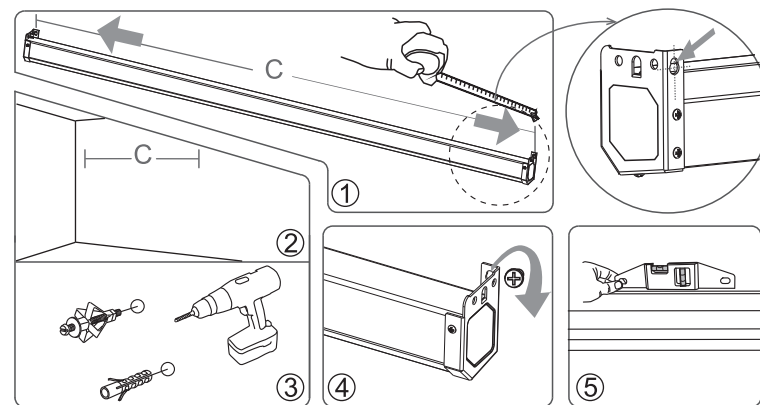
用卷尺测量银幕两端端盖后方的两匙孔形之间的距离(图1)，根据所量出的实物长度在墙壁上相应的位置用电钻钻两个大小适中的孔，并且确定两个孔在同一条水平直线上(图2-3)，在这两个孔内拧入两颗Φ5x40的木牙自攻螺丝，然后将银幕两端端盖的两个匙孔型对准钉入墙内的螺钉，挂上并确认牢固(图4)。

用水平尺放在银幕上面，测量并调整至水平状态(图5)。

b. 混凝土墙壁安装：

用卷尺测量银幕两端端盖后方的两匙孔形之间的距离(图1)，根据所量出的实物长度在墙壁上相应的位置用电钻钻两个大小适中的孔，并且确定两个孔在同一条水平直线上(图2-3)，然后将膨胀螺丝塞入钻好的孔内，再将银幕两端端盖的两个匙孔型对准钉入墙内的螺丝，挂上并拧紧螺丝(图4)。用水平尺放在银幕上面，测量并调整至水平状态(图5)。

【注意】：银幕必须在水平状态使用，安装时必须将银幕调整至水平状态，否则容易损坏产品。

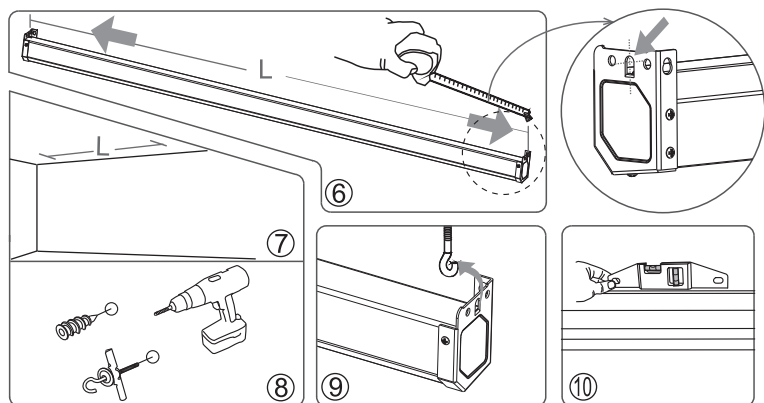


2、悬吊式安装方法：

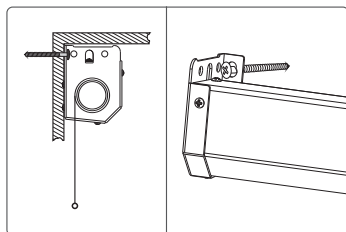
用卷尺测量银幕两端端盖的两“D”吊孔之间的距离（如图6），根据所测的长度在天花板上相应的位置用电钻钻两个大小适中的孔，并且确定两个孔在同一条直线上（如图7-8），在这两个孔内钉入两只螺旋挂钩（非产品配件），然后扣上银幕两端端盖的“D”形吊孔即可（如图9）。

银幕挂上之后，再检查挂钩的安全性，必要时采取合理的方式确保银幕在任何情况下都不会从挂钩上意外滑落。

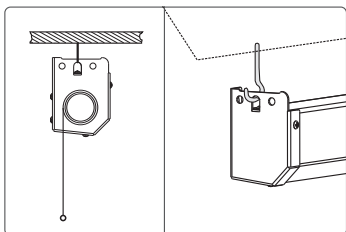
用水平尺放在银幕上面，测量并调整至水平状态（图10）。



墙面安装示意图（图11）

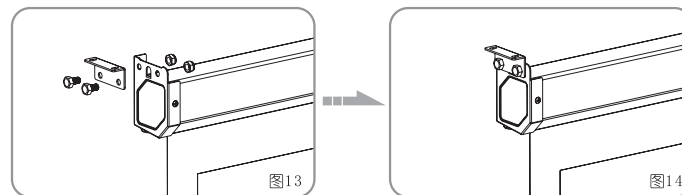


悬吊安装示意图（图12）



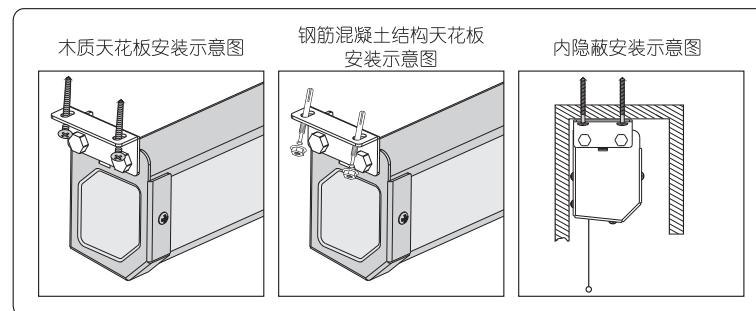
3、固定在天花板上安装方法：

3.1. 将M8x14六角螺丝穿过天花安装挂板(选购件)与银幕外壳两端端盖相对应的孔位，将天花安装挂板固定在银幕外壳两端端盖上，拧紧银幕两端端盖的六角螺丝和螺母。（如图13-14）



3.2. 用木牙螺丝或自攻螺丝（非产品配件）穿过天花安装板顶部相对应的孔位，将天花安装板连同银幕一起固定在天花板上。

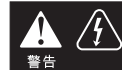
固定在天花板的安装示意图(图15)



4、移除下杆的固定胶纸和扎带：

为防止在运输过程中下杆移位，银幕出厂时会把下杆用胶纸和扎带固定在外壳上，在银幕安装完毕后必须将这些固定物移除，否则银幕不能正常工作甚至损坏。

5、连接电源：



警告 连接银幕的电源线及安装交流电源的作业，务必由符合资质的电工进行操作，否则将有可能导致产品损坏或财物损失及人身伤亡！

本产品使用220伏特的单相交流电源，电源线位于银幕的左侧，建议在安装场所靠近银幕左侧的地方装设一个固定的带开关电源插座，供电功率建议大于产品功率的2倍，插座应具备接地线。

通电前请再次确认本产品的工作电压与安装场合提供的供电电压相符，使用不匹配的供电将导致产品功能异常甚至损坏，确认无误后把电源插头插到交流电源插座上。