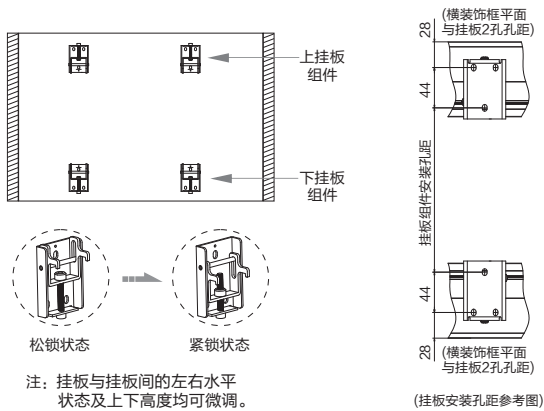
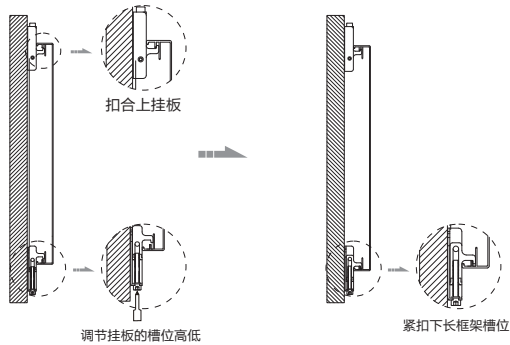


银幕安装:

- 挂板组件的左右长度安装距离约为银幕长框架长度的1/2，布带出厂时已裁剪好挂板与挂板间的上下安装距离。
- 挂板组件应安装在银幕中间，也可根据安装环境作适当调整。将挂板组件固定在墙壁，并保持水平状态。上下挂板组件安装双孔孔距：用组装好的画框总高减去56mm。详细如图：



- 确定挂板已稳固安装。将上长框架扣合上挂板组件，并将银幕移至中间，当银幕垂直向下，下长框架扣合下挂板组件时，把下挂板的螺丝拧至紧扣下长框架的槽位即可。如图：



- 取下银幕时，先拧下挂板组件的螺丝，拧至下挂板槽位脱离下长框架，再将银幕稍微向上抬起，使上长框架的槽位脱离上挂板，将银幕取下即可。

Grandview 美视

Grandview 美视

保养银幕

为了保证您长期观赏最好的银幕品质，请您在长时间不使用银幕时，请用布帘蔽护幕布，防止灰尘和污垢污染幕布。如幕布表面有以上明显的杂物或者有弄脏，请使用软擦或者软布轻轻擦走杂物和擦净脏物。

清洁银幕

使用温水配合温和的清洁剂用海棉顺纹轻擦银幕画框(记得是轻轻地擦拭而不是用力地擦)，不能碰撞，以防损坏画框绒面，擦拭后让其自然风干。

请不要使用任何溶剂、化学剂或者带有摩擦性质的清洁物进行清洁，这些清洁物都会对银幕产生永久性的破坏。



纤影R2画框银幕产品说明书

型号:PE-xx(R2)

广州美视晶莹银幕有限公司

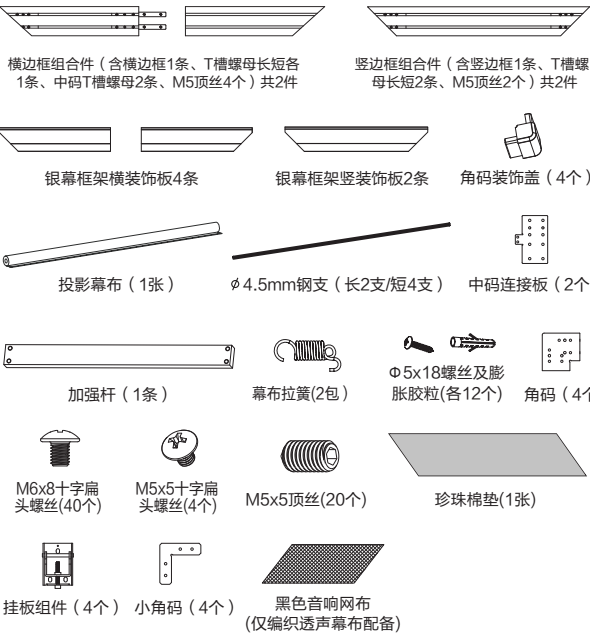
广东省广州市 番禺区化龙镇 国贸大道南43号 领越科技园
售后服务电话：020-84899499

尊敬的用户：

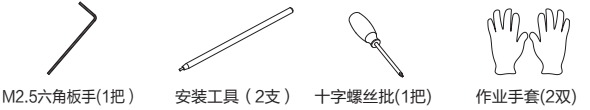
感谢您购买Grandview美视纤影系列画框投影银幕，在使用前请先阅读说明书，阅后请注意收藏，以备日后查阅！

安装准备

安装部件：



安装工具配件：



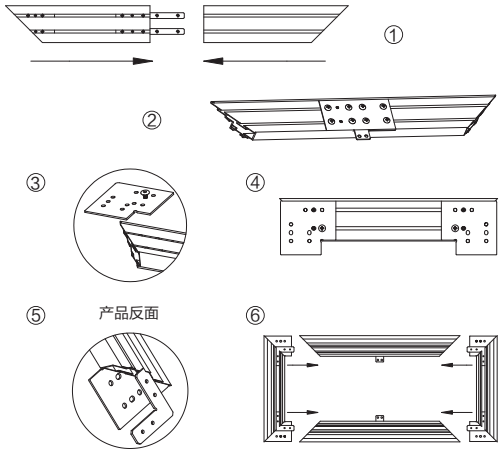
- 请准备合适的安装工具：水平仪、卷尺和作标记的笔。
- 安装前，请准确测量挂板间的安装距离与安装位置。
- 根据安装面的情况，选择合适的安装螺丝。(木墙用自攻螺丝，混凝土墙用自攻螺丝和膨胀胶粒)

安装方法

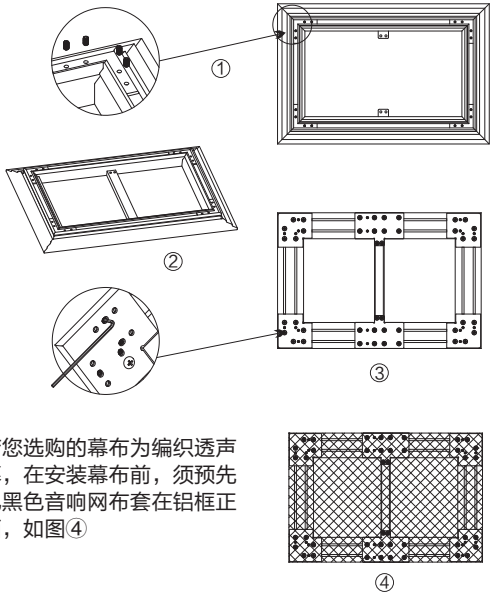
框架安装：

- 先将左右横边框架放在干净的水平地面上插好，然后将中码连接板放在横边框的接合位端面上，如有螺孔不对位情况下，通过中码连接板椭圆槽微调，使之完全对齐，在完全吻合，

看不到明显拼接缝隙后，用十字扁头螺丝锁紧。（下图1、2）



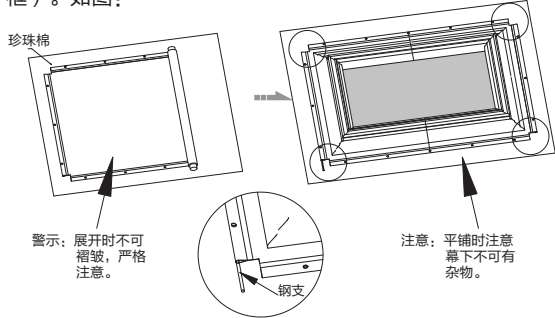
- 将角码分别平放在竖框架的左右端面上，用一颗螺丝轻拧固定（上图3、4），再将小角码插入竖边框对应槽内（上图5）。两侧竖框与横框架对接（上图 6）。在完全吻合、看不到明显拼接缝隙后，将反面的4个L型小角码中的 4颗M5顶丝逐一逼紧（下图 1：先装对角）。然后安装中加强杆，锁紧螺丝（下图2），完成后将产品翻转，再把所有角码螺丝全部紧固（下图3），如有螺孔不对位情况下，通过角码椭圆槽内的固定顶丝松紧进行微调，使之完全对齐即可紧固。



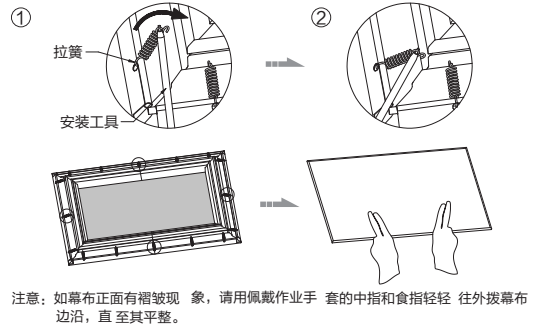
- 若您选购的幕布为编织透声幕，在安装幕布前，须预先将黑色音响网布套在铝框正面，如图④

幕布安装：

- 安装前需佩戴作业手套，打开珍珠棉垫，铺在平整的台面上，平整铺开幕布，幕布背面（黑色亮光面）朝上。将安装好的框架如图摆放，并居中放于幕布上，最后在幕布四边孔位分别穿上钢支（4条短杆支为横框、2条长杆支为竖框）。如图：



- 用拉簧大勾端勾住幕布小孔中的钢支；先挂左右竖框中间的两条拉簧，用安装工具尖头穿过拉簧挂孔（下图1），然后按箭头指示将拉簧挂住内框（下图 2），按照同样方法再挂横框中间的两条拉簧，使之幕布四面均衡，然依次向两边展开挂好，以确保幕布四面受力均匀。



框架装饰板安装：

- 先将角码装饰盖嵌入长框装饰板两端，再把长框装饰板扣入对应的框架内，最后将两端竖装饰板扣入接合。如图：

